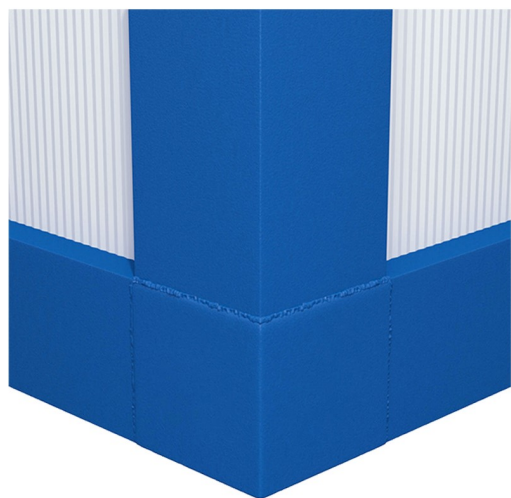


# Hi-FIX vs Hi-FLEX konténerek

## KERETSZERKEZET

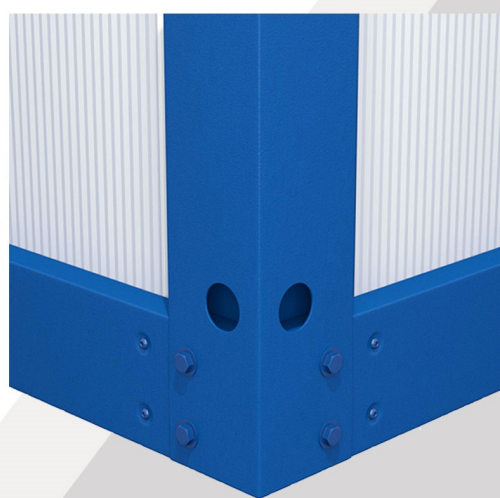
### HI-FIX

Hegesztés által illesztett profilok



### HI-FLEX

Csavarok által illesztett profilok



## PADLÓ

### HI-FIX

- Horganyzott kerületi fémszerkezet, 2 mm-es ZN100, DX51, hidegen hengerelt, reaktív alapozással és RAL-paletta szerinti festéssel;
- 0,8 mm-es Tetőlemez tartó ZN100, DX51;
- 18 mm-es vízálló OSB Egger
- 2 mm-es, nagy forgalmú, AC4 osztályú Tarkett PVC linóleum.

### HI-FLEX

- Horganyzott kerületi fémszerkezet, 1,5 mm-es ZN100, DX51, hidegen hengerelt, reaktív alapozással és RAL-paletta szerinti festéssel;
- support by 1,5 mm galvanised steel
- U-típusú profilos tartó 1,5 mm-es, horganyzott;
- 16 mm-es vízálló szálerősítésű cement
- 1,5 mm-es, AC4 osztályú Tarkett PVC linóleum

## TETŐ

### HI-FIX

- Horganyzott kerületi fémszerkezet 2 mm-es, ZN100, DX51, hidegen hengerelt, reaktív alapozással és RAL-paletta szerinti festéssel;
- 30 mm-es PUR szendvicspanel
- Kétszeresen hajtogatott horganyzott lemez (0,4 mm) ZN100, DX51;
- 100 mm-es ásványgyapot, C1 ISOVER/Ursa szabvány szerint;
- Leccsapódáselleni fólia;
- 1 mm-es U típusú horganyzott profilok.

### HI-FLEX

- Horganyzott kerületi fémszerkezet 1,5 mm-es, ZN100, DX51, hidegen hengerelt, reaktív alapozással és RAL-paletta szerinti festéssel;
- 3-rétegű szendvicspanel 40 mm-es tető, RAL 9002